

# Декоративное рисование. Сказочная Гжель.

*Не то дорого,  
что красно  
золото, а то  
дорого, что  
мастера  
доброго.*





Сказочная Гжель  
Ее трава шелковая,  
Ее цветы весенние  
И мастерство волшебное  
Достоинно восхищения.



# Гжель – название народного «сине-белого» гончарного промысла, керамический центр России

**Гжель** - старинное село на берегу реки Гжелки, расположенное в 60 км от Москвы. Здесь располагаются богатейшие залежи глины и издавна жили гончары. Своё название деревня получила от слова «жгель», т.е. «жечь» или «обжечь». Первые упоминания в летописях об этих краях восходят еще ко времени правления Ивана Калиты. Изначально, ещё в стародавние времена Гжель была разноцветной, посуда расписывалась яркими красками, и цветочки были не синие, а жёлтые, красные и зелёные. Только в 20 веке она стала выполняться синим кобальтом.

Керамика - изделия из обожженной глины. Майолика – поливная керамика т.е. покрытая непрозрачной глазурью.

В переводе с греческого «керAMOS»-глина.





«Бельё» - это фарфоровая форма без росписи.

«Крытьё» - это синяя роспись по белому фону

Изделия, прошедшие обжиг, расписывает живописец. Гжельская роспись считается подглазурной, т.е. расписывается сначала просто обожженный черепок, после нанесения рисунка изделие окунают в глазурь и отправляют снова в печь при - 1350°. Там глазурь делается прозрачной как стекло, а кобальт меняет цвет.

Инструмент живописца – кисточки, стеклянная палитра, шпатель для смешивания красок, баночка с окисью кобальта.

**Кобальт** – особая керамическая краска, чёрная как сажа порошок и ярко-синяя после обжига.



# Виды Гжельской росписи.

1. Это растительная роспись - травка, злаки, ягоды, веточки, листья, букеты и гирлянды цветов.

2. Орнаментальная - шашечки , сетки, «капельки», «жемчужинки», «усики».

3. Сюжеты. - природа , сценки городской жизни, деревенский пейзаж и быт, персонажи из русских сказок

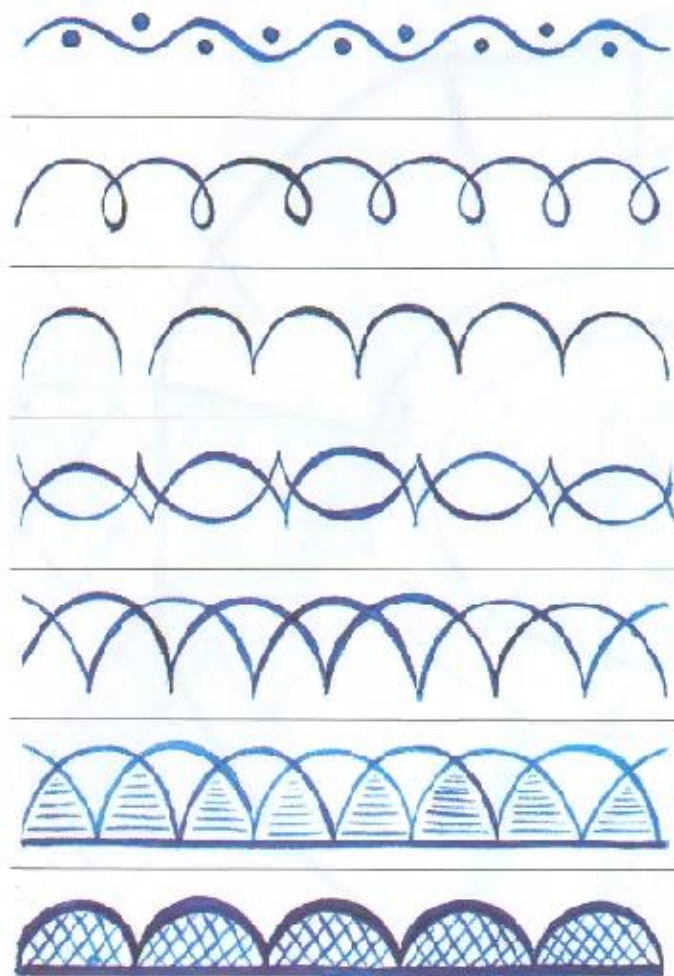
Исполнение росписи вручную позволяет создавать множество вариантов одного и того же декоративного мотива

**Растительная роспись:** травка, злаки, веточки, листья, ягоды, букеты и гирлянды цветов.





**Орнаментальная роспись:** шашечки, сетки, волны, завитки, «капельки», «жемчужинки», «усики».



**Сюжетная роспись:** природа, сценки городской жизни, деревенский быт. **Персонажи из сказок:** синяя птица, птица-Сирин, Кот-Баюн, русалки и др.





# Элементы росписи

Бордюры

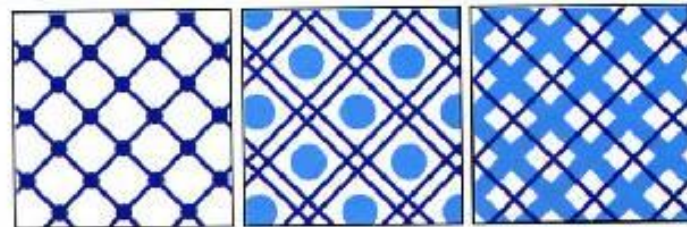


Капелька



Элементы гжельской росписи

Точки и прямые линии

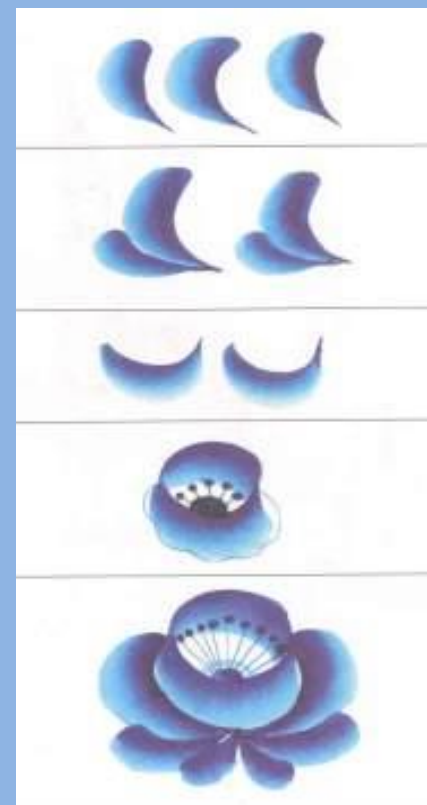
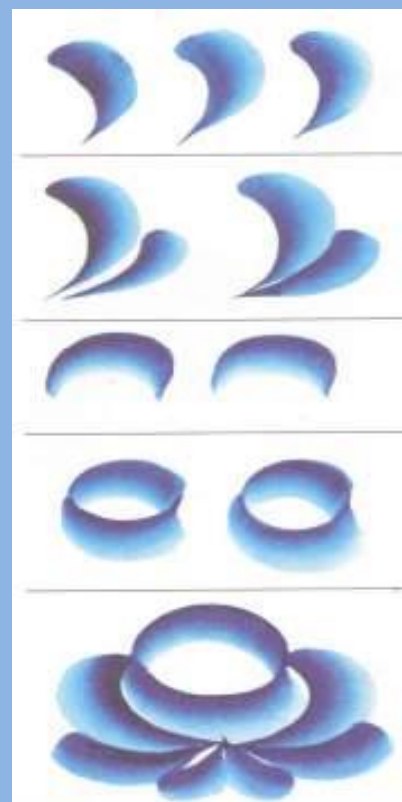


Элементы гжельской росписи

Элементы росписи : "елочки",  
"веточки с листочками и  
бутонами".



**Самое трудное в  
гжельской  
росписи - это  
"мазок с тенями".  
Особенность  
заключается в  
том, что одним  
движением кисти  
достигается  
широкий диапазон  
перехода цвета от  
глубоких, темных  
тонов до очень  
светлых и легких.**





В целом каждый мазок состоит из различных оттенков синего. Цвет постепенно ослабевает, переходя от тяжелого, почти черного к легкому, светлому, почти белому, сливающемуся с фоном и как бы растворяющемуся в нем. К середине мазка нажим кисти становится слабее, мазок сужается и затем переходит в острый кончик.



*Сине-голубые розы, листья,  
птицы.*

*Увидев их впервые, каждый  
удивится.*

*Чудо на фарфоре – синяя  
купель.*

*Это называется просто -  
роспись Гжель.*

*Изделия самые разнообразные.  
Это и вазы...*





и подсвечники...





и декоративные блюда,  
подносы и тарелки...



и сахарницы,  
конфетницы ...





и кувшины  
и квасники ...





и скульптурки,  
шкатулки  
и часы...





и целые  
сервизы!



Синие птицы по белому небу,  
Море цветов голубых

Кувшины и кружки- быль или  
небыль?

Изделия рук золотых

Синяя сказка - глазам загляденье

Словно весною капель

Ласка, забота, тепло и  
творенье-

Русская, звонкая  
гжель.





The image features a white rectangular area with a thin black border, set against a light blue background. This white area is decorated with four distinct blue floral motifs. In the top-left corner, there is a cluster of stylized leaves and small flowers. In the top-right corner, a larger, more complex floral arrangement with multiple petals and leaves is shown. In the bottom-left corner, another large floral motif is present, featuring a central flower with three prominent stamens. In the bottom-right corner, there is a smaller floral arrangement with leaves and small flowers. The text "Спасибо за внимание!" is centered within the white area.

Спасибо за внимание!